



**MAITRISE D'OUVRAGE**

**TERRALOIRE**

3 Place Albert Einstein

56000 VANNES

**Département de Loire-Atlantique**  
**Commune de GRANDCHAMP DES FONTAINES**  
 Lieudit: la Corde

**Lotissement "La Corde"**

Permis d'aménager  
 PA n° 044 066 15 Z 3002 en cours d'instruction

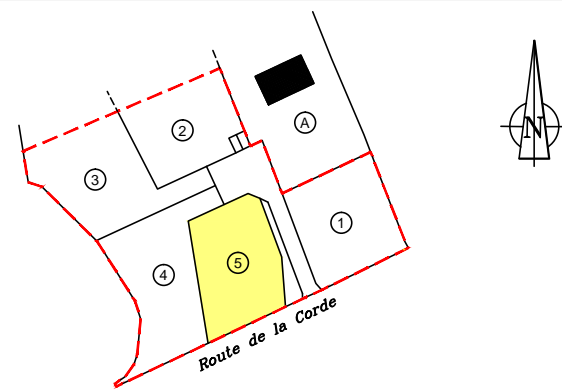
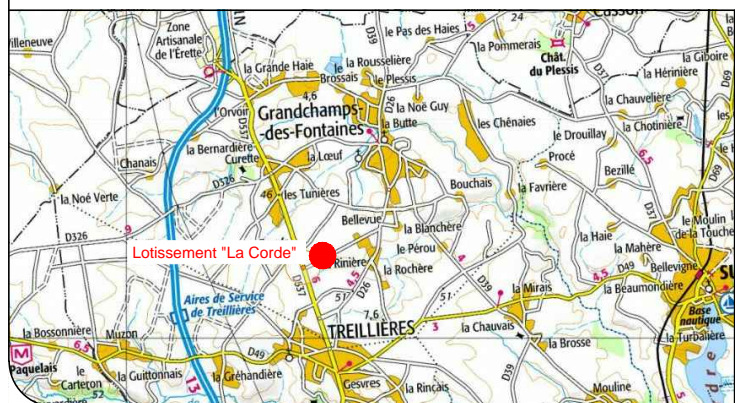
**LOT n°  
5**

Adresse:  
 Cadastre: Section G n° 1204p et 1205p  
 Surface Arpentée: 959 m<sup>2</sup>  
 Surface de Plancher: m<sup>2</sup>  
 Servitude particulière: OUI  NON

Réalisé le 18.10.2016  
 Mis à jour après travaux le :

**PLANS DE SITUATION**

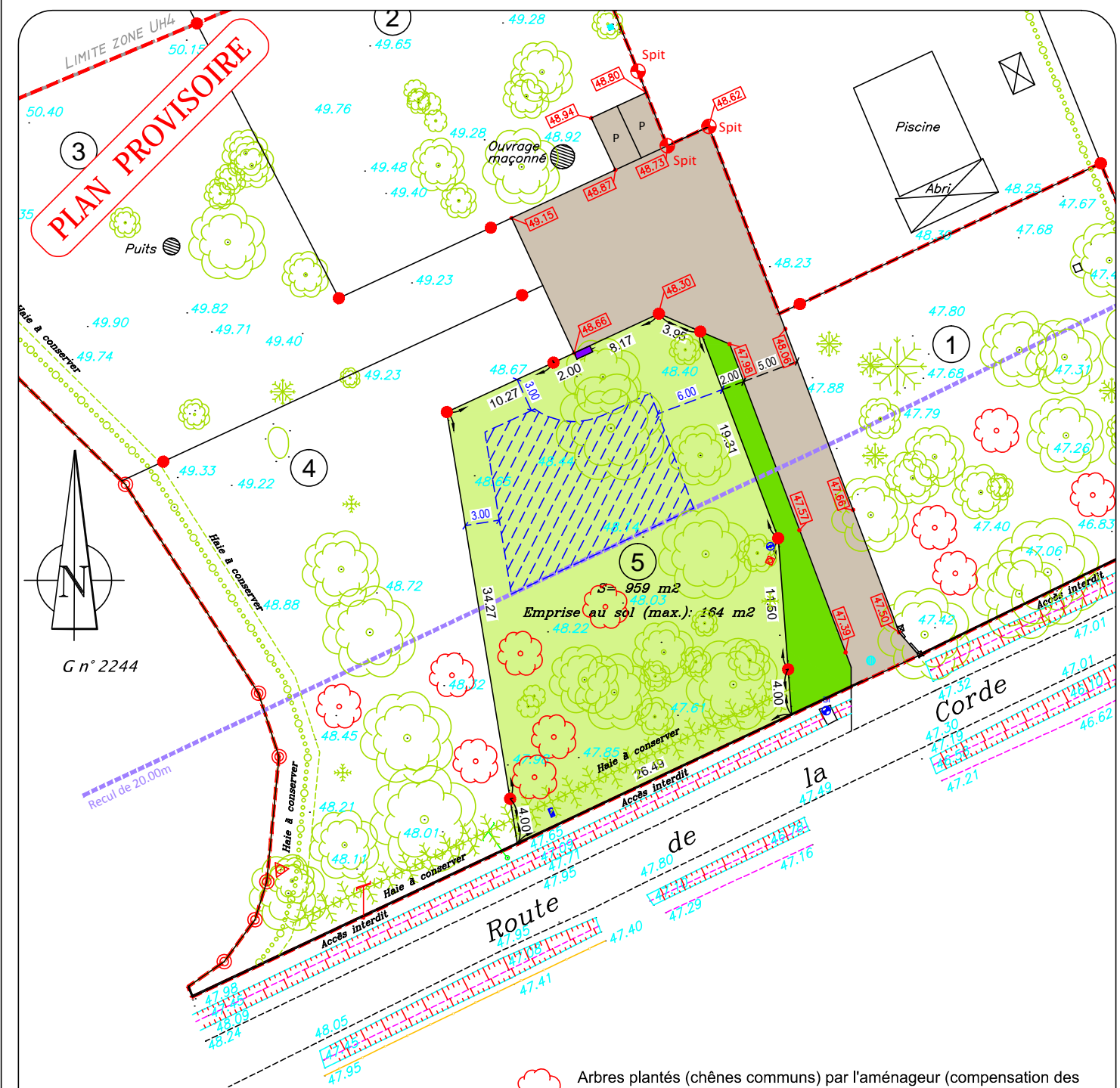
Sans échelle



**PLAN DE VENTE PROVISOIRE**

**Thierry GAUTIER**  
 Géomètre Expert DPLG

37, Rue Bobby Sands  
 44813 SAINT HERBLAIN  
 Tél : 02.40.86.09.73  
 Fax : 02.40.86.09.70  
 saint-herblain@bcg-geometre-expert.fr



**ECHELLE: 1/500**

**LEGENDE**

- Lot
- Espace vert
- Chemin
- Voirie
- Parking
- Cote périmétrique des lots
- Borne OGE
- Zone constructible
- Cotation Zone constructible
- Périmètre du Lotissement
- Cotes terrain naturel - AVANT TRAVAUX

**Légende travaux:**

- Cote projet voirie
- Pente projet voirie
- Tabouret eaux pluviales (Position indicative)
- Tabouret eaux usées (Position indicative)
- Coffrets de branchement AEP, Télécom, élec., Gaz (Position indicative)

**NOTA:**

- Les emplacements des coffrets, branchements et attentes sont donnés à titre indicatif.
- L'aménageur se réserve le droit de modifier ces emplacements pour toute raison d'ordre technique.
- L'aménageur se réserve le droit pour toutes raisons d'ordre technique d'implanter les coffrets ERDF 400A sur les lots
- Les contraintes d'urbanisme sont développées dans le règlement du lotissement et le cahier des prescriptions